



# Drammens-Cup 2015



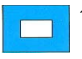

Påmelding på klubbhuset onsdager kl. 1730. Deltakelse er gratis!  
Klasseinndeling regnes ut fra høyeste rating i målebrev. Det er anledning til å melde seg på uten spinnaker. Regattakommiteen kan gi uerfarne seilere og shorthanded båter bonus med fratrekk i måltall.

## Klasser (Startene kan bli slått sammen)

NOR-R 1 Rating < 0.94	Start ca 1800 (eksakt ved GPS)	Klasseflagg C 
NOR-R 2 Rating >= 0.94	Start ca 1810 (eksakt ved GPS)	Klasseflagg D 
Tur	Start ca 1820 (eksakt ved GPS)	Klasseflagg E 
GPS-start.	GPS-tid, klassevis start ifølge stipulert start-tid, se over.	Klasseflagg G 
Gunderstart	GPS-tid med individuell korreksjon av starttid.	Klasseflagg H 

## Startprosedyre etter seilreglementets § 26:

Seilasene starter ca kl 1800 med første 5 min varselsignal ca kl 1755.

<u>5 min. til start:</u>	Lydsignal og <b>klasseflagg</b> (C)	 ↑ (C, D eller E)
<u>4 min. til start:</u>	Lydsignal og <b>klarsignal</b> P Motor, padling etc forbudt.	  ↑ (evt. I,Z,Black)
<u>1 min:</u>	Lydsignal, LANG, - og klarsignal ned.	 ↓
<b>START:</b>	Klasseflagg går ned ved start. Lydsignal.	↓ det er nå ingen flagg oppe.

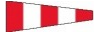
Ved tyvstart heises om mulig flagg X  ved individuell tilbakekalling og **1. likhetstegn**  ved generell tilbakekalling og det gis lydsignal.  
**Båter som tyvstarter er selv ansvarlig for å vende tilbake og starte korrekt.**

**GPS-start:** Varsles med klasseflagg G. Klasseflagget heises **senest** 17:55. Ingen andre signaler vises. Klassenes starttider er da eksakt GPS-tid. Første båt i mål er ansvarlig for å notere og samle innkomsttider til alle.  
**Alle skal notere egen tid og båt foran og bak og levere på Lykta asap.**

**Gunderstart.** Enkelte regattaer kan kjøres med Gundermetoden. Det blir da delt ut eget skriv med individuelle starttider for hvert måltall. Klasseflagg H heises senest 17:55.

**VHF:** Vi prøver å informere og telle ned til start på VHF kanal 72.

## Utsettelse

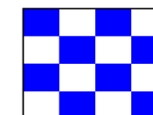
Ved utsettelse gis lydsignal og svarstanderen  heises. Startprosedyre starter 10 min etter at svarstander fires med lydsignal.

## Avkorting

Ved avkorting vises signalflagg S  og det gis gjentatte lydsignal i god tid før første båt nærmer seg avkortingsmerket. Seilasen avbrytes kl 2100. Båter som da ikke har gått i mål får DNF.

## Kansellering

I lite vind vil vi kansellere ved å heise flagg N og gi 3 lydsignaler. Møt på klubbhuset innen 30 min. Kurs og instruksjon om tiden tillater det.



## Resultater:

Lavpoeng for hele serien. 2/3 av seilte seilaser rundet opp teller med.

DNF = antall i **seilasen** +1, DNC = antall i **serien** + 1, DNS = DNF +1

Alle frammøtte får DNS ved avlysning før start.

## Baner

Løpet angis ved oppslag før start som en sekvens av merker. Hvilken side man skal ha merket på ved runding angis etter merkenr, og gjelder for alle merkene tilbake til forrige rundingsanvisning. Babord runding er standard om intet er oppgitt.

Vi vil tilstrebe løp som gir seiltid på ca 100 min.

## Start

er mellom høyeste punkt på klubbhus og merke 0 i retning første rundingsmerke.

## Mål

er mellom høyeste punkt på klubbhus og merke 0 i retning fra siste eller forrige ( ved avkorting) rundingsmerke.

*Eks: 5 6 S 1 B. Start ved Solum fra nord mot syd, merke 5 om styrbord, merke 6 om styrbord, merke 1 om babord, mål ved Solum fra nord mot syd.*

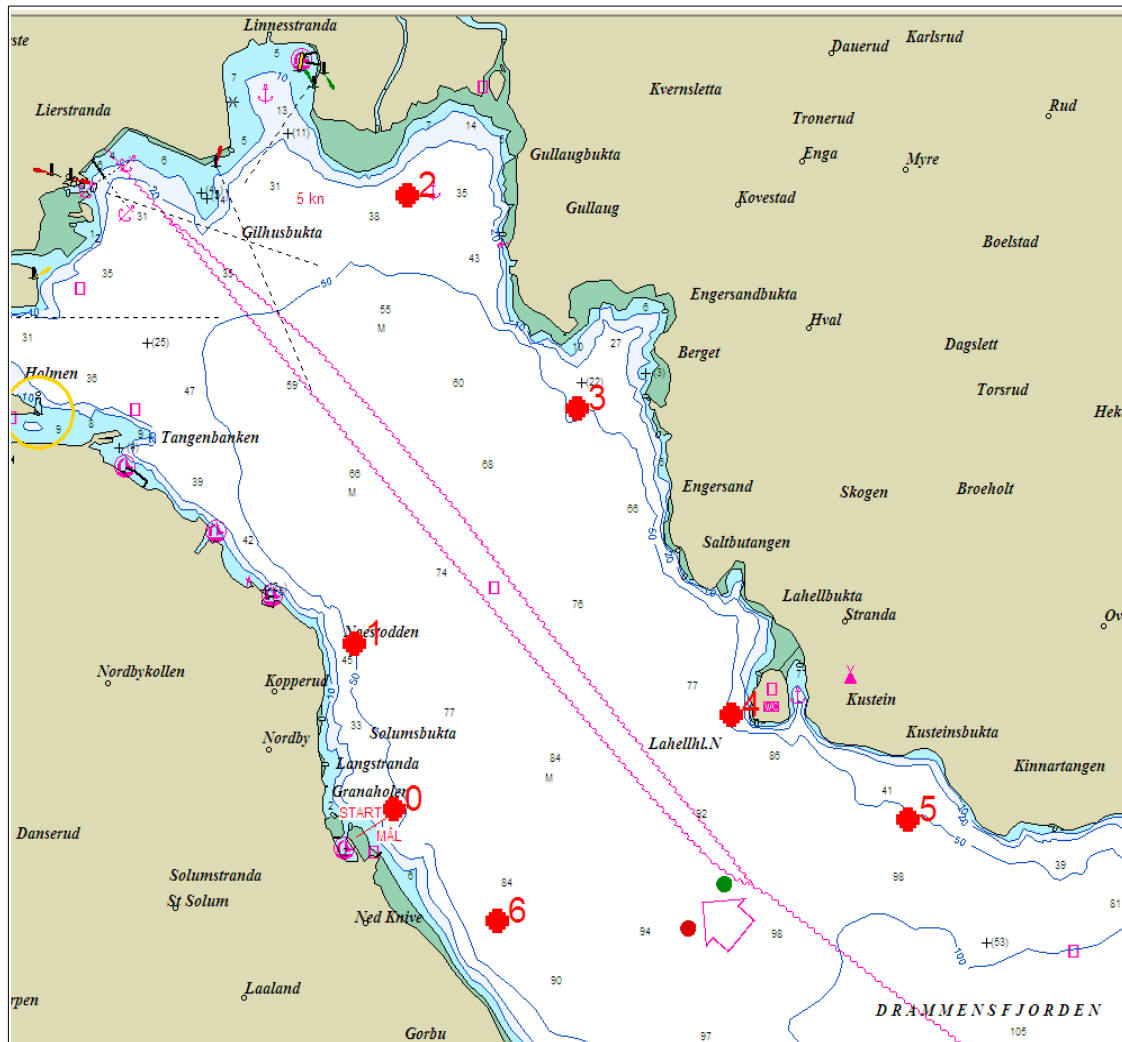
## Andre opplysninger

Beskjeder til seilerne før start blir gitt muntlig på klubbhuset før start. Her samles vi også gjerne etterpå til sosial oppsummering av dagens hendelser.

Deltakerne er ansvarlige for å dokumentere måltall, men regattakomiteen er suveren til å fastsette bonus (f eks til debutanter) når de mener det gir mer rettferdig seilas.

Husk at onsdagseilasene også er trening for våre arrangører. Vi oppfordrer alle som ikke selv seiler til å delta i arrangementavviklingen, og aksepterer at nybegynnere på land også kan gjøre feil.

## God seilas!



NR	Navn	LAT	LON
0	Start/mål Solum	59° 42.8 N	10° 16.5 E
1	Nøstodden	59° 43.3 N	10° 16.2 E
2	Gullaugbukta	59° 44.6 N	10° 16.5 E
3	Engersandsbukta	59° 44.0 N	10° 17.6 E
4	Lahellholmen	59° 43.1 N	10° 18.5 E
5	Kusteinsbukta	59° 42.7 N	10° 19.6 E
6	Solumsbukta	59° 42.4 N	10° 17.1 E